

折込広告 販促カレンダー

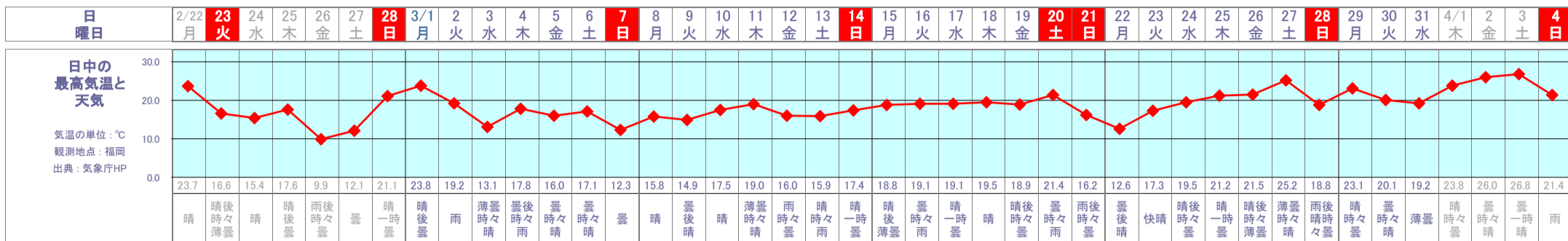


2022年 3月

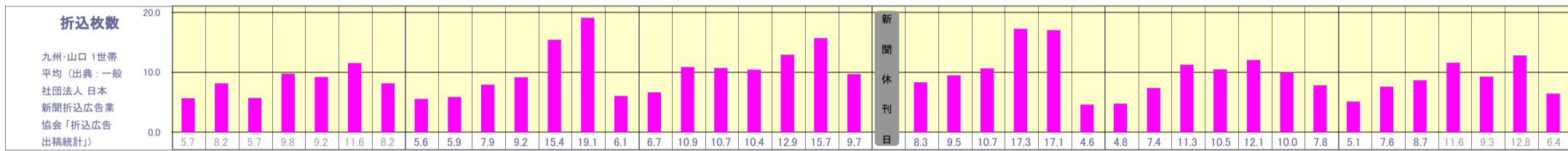
前年データ - 2021年 -

【全国1世帯当たりの消費支出 月別推移】 出典：総務省「家計調査」時系列データ 二人以上の世帯（実質増減率は対前年同月比）

調査年	2020年												2021年			
調査月	4月	5月	6月	7月	8月	9月	10月	11月	12月	1月	2月	3月	4月	5月	6月	
消費支出(円)	267,922	252,017	273,699	266,897	276,360	269,863	283,508	278,718	315,007	267,760	252,451	309,800				
実質増減率(%)	-11.1	-16.2	-1.2	-7.6	-6.9	-10.2	1.9	1.1	-0.6	-6.1	-6.6	6.2				



出来事	2/22	23	24	25	26	27	28	3/1	2	3	4	5	6	7	8	9	10	11	12	13	14	15	16	17	18	19	20	21	22	23	24	25	26	27	28	29	30	31	4/1	2	3	4						
出来事		●天皇誕生日								ひな祭り													ホワイトデー																									

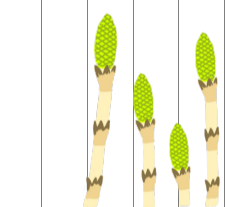


本年ポイント - 2022年 -

◆季節の代表的な食材 - 3月
 【魚介】 サワラ、ホタルイカ、ワカメ、サヨリ、サザエ、トコシ、ホタテガイ、シヤコ、ニシン、イカナゴ
 【野菜・果物】 フキトウ、ミツバ、ニラ、アサツキ、ウド、フキ、ツクシ、ハッサク

週日曜日	2/21	22	23	24	25	26	27	28	3/1	2	3	4	5	6	7	8	9	10	11	12	13	14	15	16	17	18	19	20	21	22	23	24	25	26	27	28	29	30	31	4/1	2	3							
曜日	先負	仏滅	大安	赤白	先勝	友引	先負	仏滅	大安	赤白	友引	先勝	友引	先負	仏滅	大安	赤白	先勝	友引	先負	仏滅	大安	赤白	先勝	友引	先負	仏滅	大安	赤白	先勝	友引	先負	仏滅	大安	赤白	先勝	友引	先負	仏滅	大安	赤白	先勝	友引	先負	仏滅	大安			
予定			●天皇誕生日																																														
国民の祝日																																																	
五節句二十四節気雑節																																																	
新聞休刊日																																																	
スポーツイベント																																																	
毎月記念日																																																	

※本欄の情報は2021年11月現在のものです。ご利用に際しましては主催者発表の最新情報をご確認ください



春の訪れとともに生活者の消費行動が活発化

需要予測のヒントと販促のポイント

- ◇ ひなまつり <3/3木> 啓蟄 <3/5土> の頃から生活者は春の訪れを実感。
- 春分 <3/21月・祝> の頃には春商戦がヤマ場を迎える。
- 3月は行事も多く、気温の上昇とともに消費行動の活発化に期待がかかる
- ◇ コロナ禍を経て、リアルとオンラインのスマートな使い分けという新しい消費行動が定着し、都心部や観光地、イベント会場など人の集まる場所での安全・安心に配慮した対応が必要な状況は継続

◆ 新しい消費行動と安心・安全に対応した顧客ファーストの購買システムの構築を推進すると同時に、その取り組みを顧客に効果的に訴求する広告メディアの選定が春商戦の成否を分ける

春休み・行楽・お花見シーズン到来 ⇒ 三連休(春分の日)がキーポイント

需要予測のヒントと販促のポイント

- ◆ 当年の春分の日(3/19土)は三連休 <3/19土~21月> 春商戦のヤマ場
- ◇ 三連休の準備段階から消費行動の活発化が予想される。早めの対応が必須
- ◇ 外出するケースの拡大が見込まれる一方、休みを自宅で過ごす層も変わらず多い ⇒ 春のガーデニングやDIYによる模様替え、趣味を自宅で楽しむなど、休みの日のおうち時間の充実した過ごし方提案も重要なセールテーマとして継続
- ◇ 人出予測のため、気象情報とさくらの開花情報には細心の注意を払いたい
- … さくらの開花予測については、その年の2月上旬頃から専門機関が順次発表
- ◆ さくらの開花日と満開日(平年値、気象庁発表)
- ◇ 東京 開花日:3月24日 満開日:3月31日 ◇ 名古屋 開花日:3月24日 満開日:4月2日
- ◇ 大阪 開花日:3月27日 満開日:4月4日 ◇ 福岡 開花日:3月22日 満開日:3月31日

新生活商戦がピーク

◆ キーワードは、卒園・卒業、入園・入学・進学準備、新社会人、就職、模様替え、暮らし替え、引っ越し、春のプライダール など

◆ お祝い・あいさつごとの多くなるこの時期、ホームパーティーや外食への関心も高まる。ギフト商戦はリアルとオンラインの両面作戦で

◆ 自転車の購入がピーク。通勤・通学向けを主軸に春・夏のアウトドア需要の先取りなど、オールラウンドな品ぞろえで臨みたい

3月14日はホワイトデー ☎ 本年は月曜日

3月11日は東日本大震災の日 ☎ ローリングストックの呼びかけを

3月3日はひな祭り

春のお彼岸

◆ 特に三連休期間中は墓参りや、それに伴うプチ帰省で人の移動が見込まれる

母の日ギフトの予約承り、総合小売大手を中心に ⇒ 3/1より順次スタート

春の健康管理 ⇒ 花粉症、風邪、片頭痛、関節痛、リウマチなど